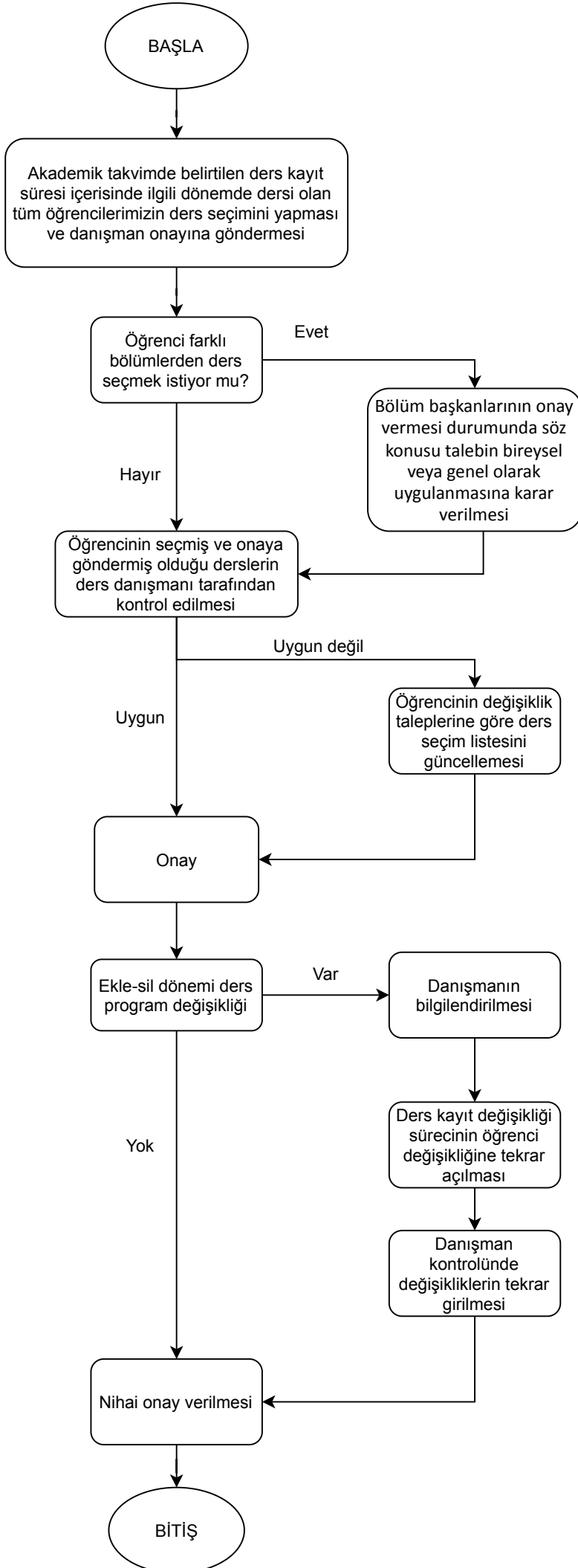


<b>SÜREÇ BİLGİLERİ</b>			
<b>ADI</b>	KAYIT YENİLEME SÜRECİ		
<b>TÜRÜ</b>	<input checked="" type="checkbox"/> Eğitim-Öğretim Süreci	<input type="checkbox"/> Akademik Süreç	<input type="checkbox"/> İdari Süreç
<b>SÜRECİN ÖZET TANIMI</b>			
Akademik takvime göre ders kayıtları başlar. Öngörülen süre içerisinde öğrenci derslerini seçer. Danışmanlar derslerin programa uygunluğunu, kredi sayısını, alttan dersleri ve kalan dersleri kontrol eder. Uygun bulunan ders programları onaylanır. Ekle-sil döneminde öğrenci, danışman gözetiminde ders değişikliğine gidebilir. Programa uygun olması halinde nihai olarak onaylanır.			
<b>SÜREÇ KATILIMCILARI</b>			
Süreç Sahibi	Fakülte Dekanlığı		
Süreç Sorumluları	Ders Danışmanı, Diğer Bölümlerdeki Ders Danışmanları		
Paydaşlar	Ders Kayıt Danışmanı, Akademik Personel, Öğrenci		
<b>SÜREÇ UNSURLARI</b>			
Girdiler	Ders kayıt sistemi		
Kaynaklar	Öğrenci, ders danışmanı, Öğrenci Bilgi Sistemi, Yalova Üniversitesi Lisans Eğitim-Öğretim Yönetmeliği, Akademik Takvim		
Çıktılar	Ders kayıt		
Önceki/Etkilendiği Süreçler			
Etkilediği Süreçler	Mezuniyet, Yaz Okulu, Erasmus, Mevlana, Farabi, Staj İşlemleri, Tek Ders, Kayıt Dondurma		
<b>İZLEME, ÖLÇME VE DEĞERLENDİRME</b>			
Süreç Hedefi	Ders kayıtlarının Yalova Üniversitesi Lisans Eğitim-Öğretim Yönetmeliği'ne uygun şekilde gerçekleştirilmesi		
Performans/İzleme Göstergesi	Ekle-Sil yapılan öğrenci sayısı		
İzleme Periyodu	Süreç sorumluları her dönem izleme, ölçme ve değerlendirmeleri yapacaktır.		

## 11. KAYIT YENİLEME SÜRECİ İŞ AKIŞ ŞEMASI



1. adım  
Sorumlu: Öğrenci  
Faaliyet: Ders seçimi yapılması  
Doküman: Transkript

2. adım  
Sorumlu: Ders Danışmanı  
Faaliyet: Öğrenci talebi  
Doküman: Program müfredatı

3. adım  
Sorumlu: Bölüm Başkanı  
Faaliyet: Program uygunluğunun kontrolü  
Doküman: Program müfredatı

4. adım  
Sorumlu: Ders Danışmanı  
Faaliyet: Program uygunluğunun kontrolü  
Doküman: Program müfredatı

5. adım  
Sorumlu: Öğrenci  
Faaliyet: Ders seçiminin güncellenmesi  
Doküman: Program müfredatı

6. adım  
Sorumlu: Ders Danışmanı  
Faaliyet: Program uygunluğunun kontrolü  
Doküman: Program müfredatı

7. adım  
Sorumlu: Öğrenci  
Faaliyet: Ders değişikliği yapılması  
Doküman: Program müfredatı

8. adım  
Sorumlu: Ders Danışmanı  
Faaliyet: Kayıtlanma sisteminin tekrar açılması  
Doküman: Program müfredatı

9. adım  
Sorumlu: Ders Danışmanı  
Faaliyet: Program uygunluğunun kontrolü  
Doküman: Program müfredatı

10. adım  
Sorumlu: Ders Danışmanı  
Faaliyet Açıklaması: Onay verilmesi  
Doküman: Program müfredatı