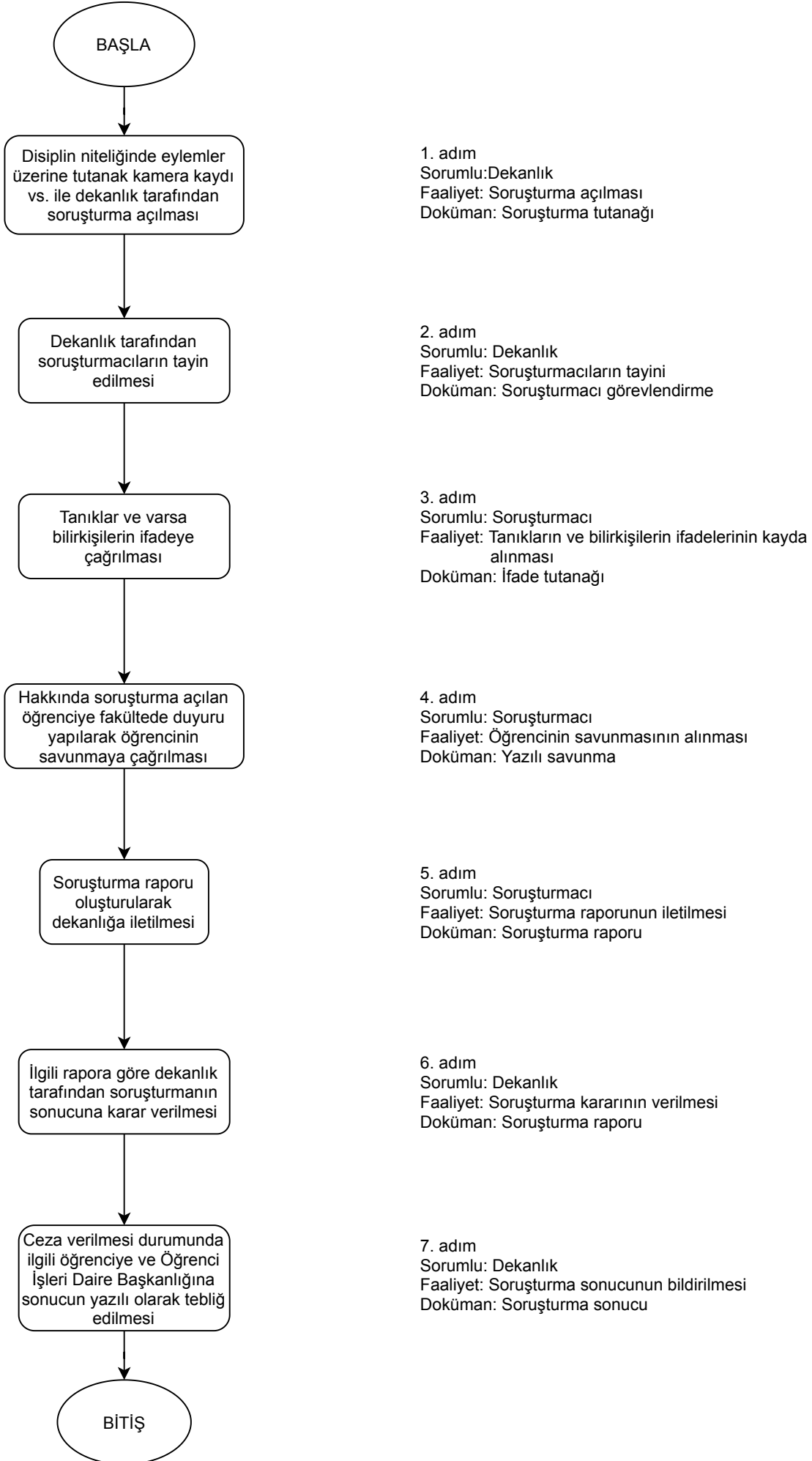


<b>SÜREÇ BİLGİLERİ</b>			
<b>ADI</b>	ÖĞRENCİ DİSİPLİN İŞLEMLERİ		
<b>TÜRÜ</b>	<input type="checkbox"/> Eğitim-Öğretim Süreci	<input type="checkbox"/> Akademik Süreç	<input checked="" type="checkbox"/> İdari Süreç
<b>SÜRECİN ÖZET TANIMI</b>			
Üniversitemiz öğrencileriyle ilgili disiplin soruşturmalarının yürütülmesi			
<b>SÜREÇ KATILIMCILARI</b>			
Süreç Sahibi	Fakülte Dekanlığı		
Süreç Sorumluları	Fakülte Dekanı, Soruşturmacılar, Fakülte Yönetim Kurulu		
Paydaşlar	Fakülte, İlgili Öğrenci, Öğrenci İşleri		
<b>SÜREÇ UNSURLARI</b>			
Girdiler	Soruşturma dosyası, Soruşturma tutanağı, Öğrenci disiplin kaydı, kanıtlar		
Kaynaklar	Öğrenci Bilgi Sistemi, 2547 Sayılı Yükseköğretim Kanunu, Yükseköğretim Kurumları Öğrenci Disiplin Yönetmeliği		
Çıktılar	Soruşturma Raporu Fakülte Kurul Kararı Tebliğ Belgesi Öğrenci İşleri Üst Yazısı		
Önceki/Etkilendiği Süreçler	Disiplin Süreci		
Etkilediği Süreçler	Harç Süreci Ders Kayıtları Süreci Kayıt Silme Süreci		
<b>İZLEME, ÖLÇME VE DEĞERLENDİRME</b>			
Süreç Hedefi	Üniversitemiz Yükseköğretim Programlarında Öğrenim Gören Öğrencilerine verilecek disiplin cezaları ile soruşturmalarının etkin bir şekilde yapılmasını sağlamak		
Performans/İzleme Göstergesi	Disiplin cezası alan öğrenci sayıları		
İzleme Periyodu	Yıllık		

## 12.1. ÖĞRENCİ DİSİPLİN İŞLEMLERİ SÜRECİ İŞ AKIŞ ŞEMASI



<b>SÜREÇ BİLGİLERİ</b>			
<b>ADI</b>	AKADEMİK PERSONEL DİSİPLİN İŞLEMLERİ		
<b>TÜRÜ</b>	<input type="checkbox"/> Eğitim-Öğretim Süreci	<input type="checkbox"/> Akademik Süreç	<input checked="" type="checkbox"/> İdari Süreç
<b>SÜRECİN ÖZET TANIMI</b>			
İlgili akademik veya idari personel hakkında tutanak, kamera vs, kayıtları üzerine soruşturma açılır. Soruşturma fakülte tarafından yürütülür. Ancak belirlenen cezaya göre süreç fakülte, üniversite veya YÖK tarafından devam ettirilir.			
<b>SÜREÇ KATILIMCILARI</b>			
Süreç Sahibi	Fakülte Dekanlığı		
Süreç Sorumluları	Fakülte Dekanı, Soruşturmacılar, Raportör, Disiplin Kurulu, Üniversite Disiplin Kurulu, Yüksek Disiplin Kurulu		
Paydaşlar	İlgili Personel, Dekanlık, Rektörlük, YÖK		
<b>SÜREÇ UNSURLARI</b>			
Girdiler	Soruşturma Tutanağı, Soruşturma Dosyası, İlgili Personelin Disiplin kaydı, İtiraz dilekçesi		
Kaynaklar	657 Sayılı Devlet Memurları Kanunu, 2547 Sayılı YÖK Kanunu		
Çıktılar	Soruşturma Raporu, Üst Yazı, Tebliğ Belgesi, Fakülte Kurul Kararı		
Önceki/Etkilendiği Süreçler	Yönetim Kurulu Karar Alma		
Etkilediği Süreçler	Akademik Yükselme, Yönetim Kurulu Karar Alma, Kurum İçi Görevlendirmeler		
<b>İZLEME, ÖLÇME VE DEĞERLENDİRME</b>			
Süreç Hedefi	Üniversitemiz Yükseköğretim Programlarında görev yapan akademik ve idari personele verilecek disiplin cezaları ile soruşturmalarının etkin bir şekilde yapılmasını sağlamak		
Performans/İzleme Göstergesi	Disiplin cezası alan akademik ve idari personel sayısı		
İzleme Periyodu	1 yıl		

## 12.2. AKADEMİK VE İDARİ PERSONEL DİSİPLİN İŞLEMLERİ SÜRECİ İŞ AKIŞ SEMASI

